



FRAMTÍÐARSÝN FISKELDIS, EFNAHAGSLEG UMSVIF OG INNVIÐIR
INNVIÐAFÉLAG VESTFJARÐA – 26.11.2024


Arnarlax
SUSTAINABLE ICELANDIC SALMON

ARNARLAX

ÞÁ OG NÚ - SEIÐASTÖÐ



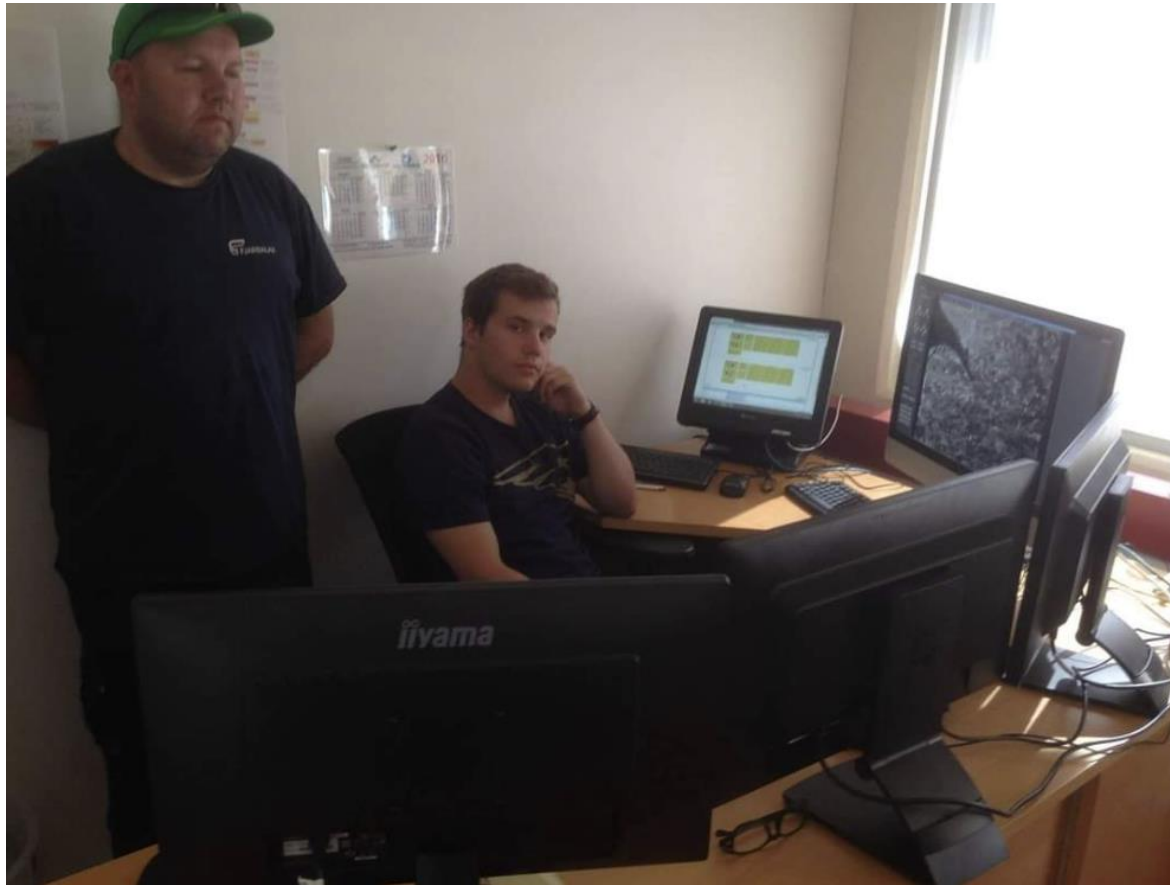
ARNARLAX

ÞÁ OG NÚ – VINNU OG ÞJÓNUSTUBÁTAR



ARNARLAX

ÞÁ OG NÚ - FÓÐRUN



ARNARLAX

ÞÁ OG NÚ - FÓÐRUN



ARNARLAX

ÞÁ OG NÚ - STAÐSETNINGAR



ARNARLAX

ÞÁ OG NÚ - BRUNNBÁTUR

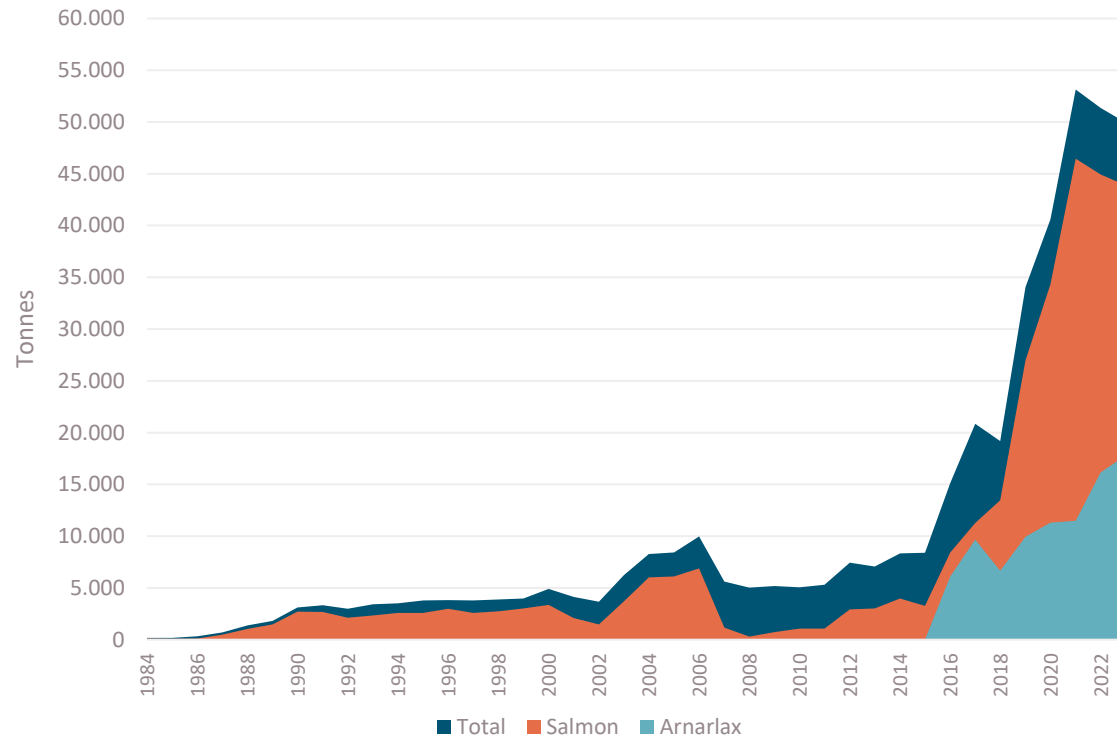


FISKELDI

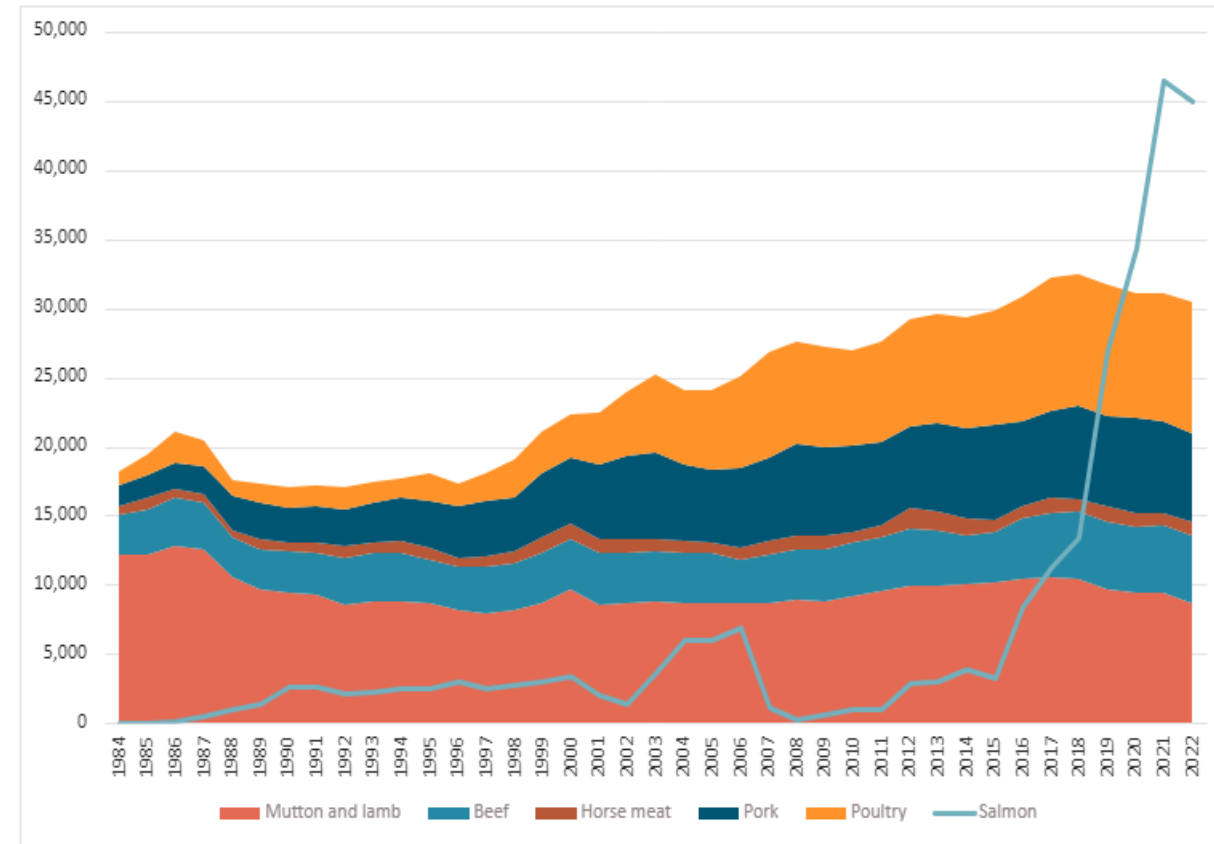
FRAMLEIÐSLA Á ÍSLANDI Í DAG



HEILDARFRAMLEIÐSLA Í FISKELDI



HEILDARFRAMLEIÐSLA Á LAXI OG ÖÐRU DÝRAPRÓTEINI



Source: Statistics Iceland.

Note: Salmon represents ungutted fish

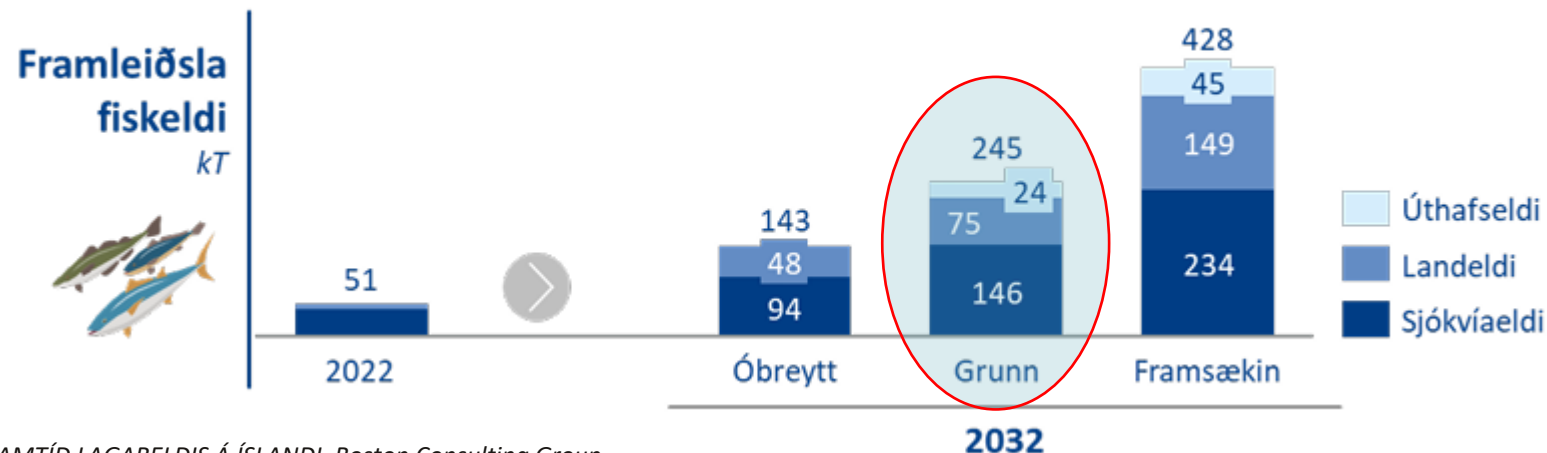
BOSTON CONSULTING GROUP SKÝRSLA

- Fyrrv. ráðherra lét BCG kanna og útbúa skýrslu um mögulega framtíðarmöguleika í fiskeldi á Íslandi
- Þrjár mögulegar sviðsmyndir fyrir 2032
 - Óbreytt – 94.000 tonn
 - Grunn – 146.000 tonn
 - Framsækin – 234.000 tonn

LÁGMARKS FRAMLEIÐSLA “CRITICAL MASS OF PRODUCTION”

- Flest allur iðnaður er háður ákveðinni lágmarksframleiðslu til að öðlast stórskala áhrif (vera samkeppnishæf)
 - Að geta framleitt og útvegað lax á markað í hverri viku
 - Áfram vinnsla á laxi (flökun, reykja ofl.)
- Framþróun í og tengt greininni á Íslandi sem fylgir meiri framleiðslu
 - Fóðurframleiðandi á Íslandi
 - Meiri útflutningstekjur fyrir Ísland
 - Stuðningur við menntun í greininni

MYND 2.11: FRAMLEIÐSLUMAGN Í GREINUM LAGARELDIS, SVIÐSMYNDIR OG TÍMI

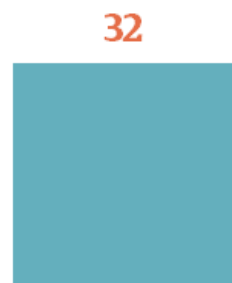


FISKELDI TIL FRAMTÍÐAR

VESTFIRÐIR – GRUNNSVIÐSMYND ÚR BCG

Söluverðmæti

milljarðar ÍSK



2023

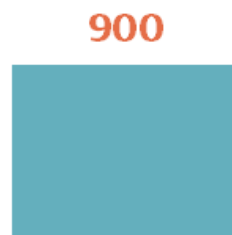
~2%
af VLF



2032

Störf

Bein og óbein



2023

~1%
núverandi
vinnuafls



2032

Skattar og gjöld

milljarðar ÍSK



2023

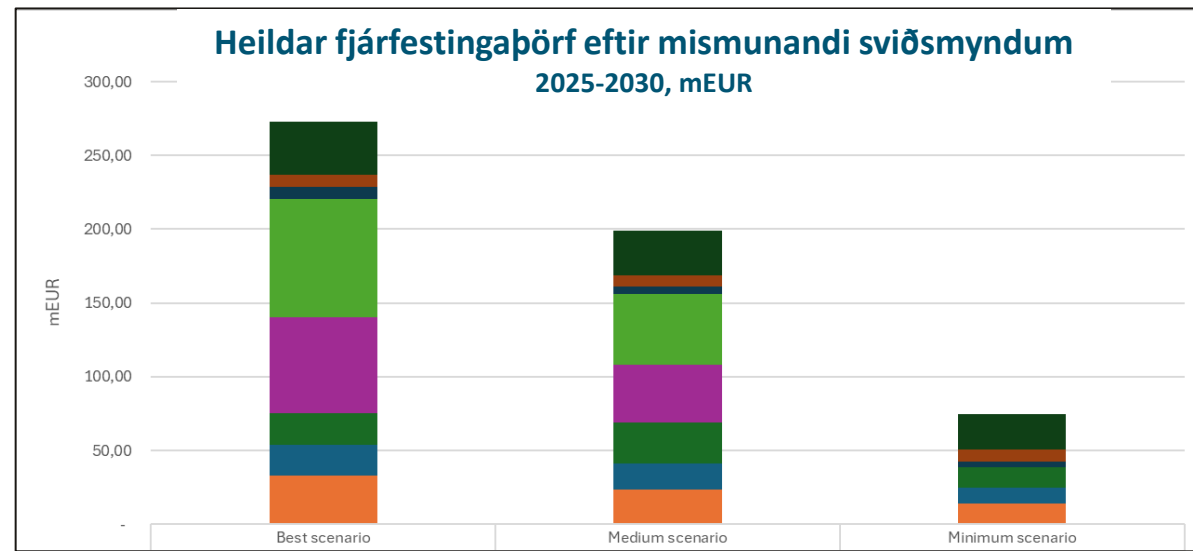
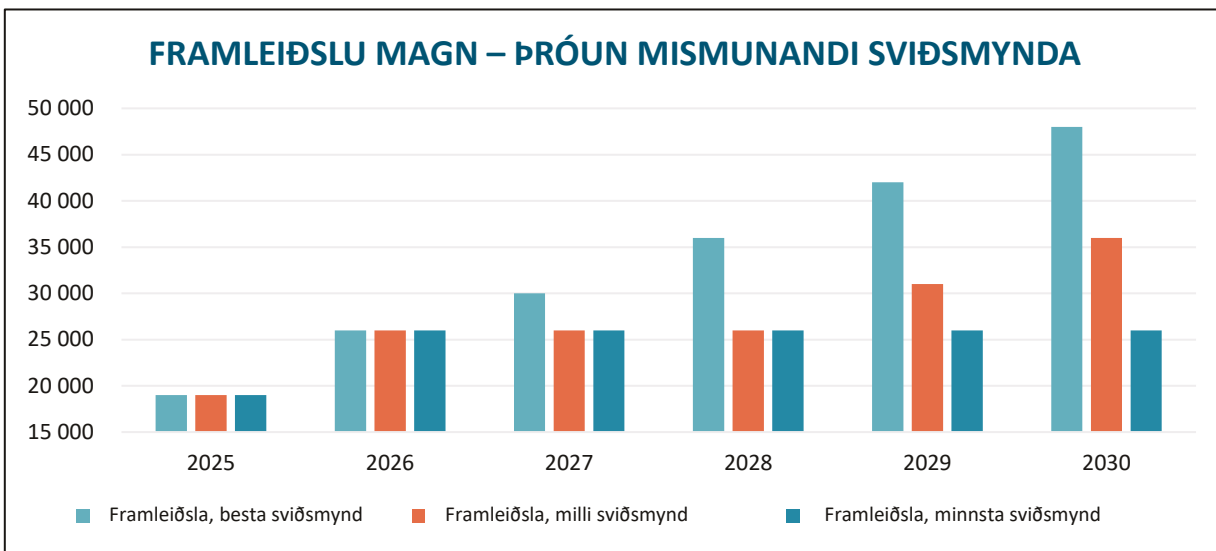
~1%
skatttekna



2032

FRAMTÍÐIN?

MÖGULEIKAR FYRIR FRAMTÍÐ ARNARLAX



Óvissa

- Ný lög og reglugerðir?
- Skattar?
- Burðarþol og nýting leyfa?
- Áhættumat fyrir Vestfirði í heild?
- Eitt fyrirtæki í hverjum firði?
- Ný leyfi?

SAMANBURÐUR VIÐ FÆREYJAR



SAMANBURÐUR VIÐ FÆREYJAR

YFIRLIT



Ath.: * Að undanskyldum eyjum og rifum.

Heimild: Landmælingar Íslands, Faroese Fish Farmers Association

<https://www.faroese seafood.com/fishery-aquaculture/stats/>

<https://hagstova.fo/en/news/exports-continue-rise-0>

- Framleiðsla í Færeyjum
 - 89,000 tonn árið 2022
 - 80,000 tonn árið 2023
 - 90,000 tonn áætlað 2024
- Þrjú fyrirtæki í Færeyjum sem framleiða lax
 - Bakkafrost, Hiddenfjord and MOWI Faroe Islands
- Útflutningsverðmæti upp á DKK 4.68 milljarða (2022)
 - 45% af heildar vöruútflutningi Færeyja
- Bein störf innan fiskeldis u.þ.b. 1200
 - Um 2,3% af heildar fólksfjölda Færeyja

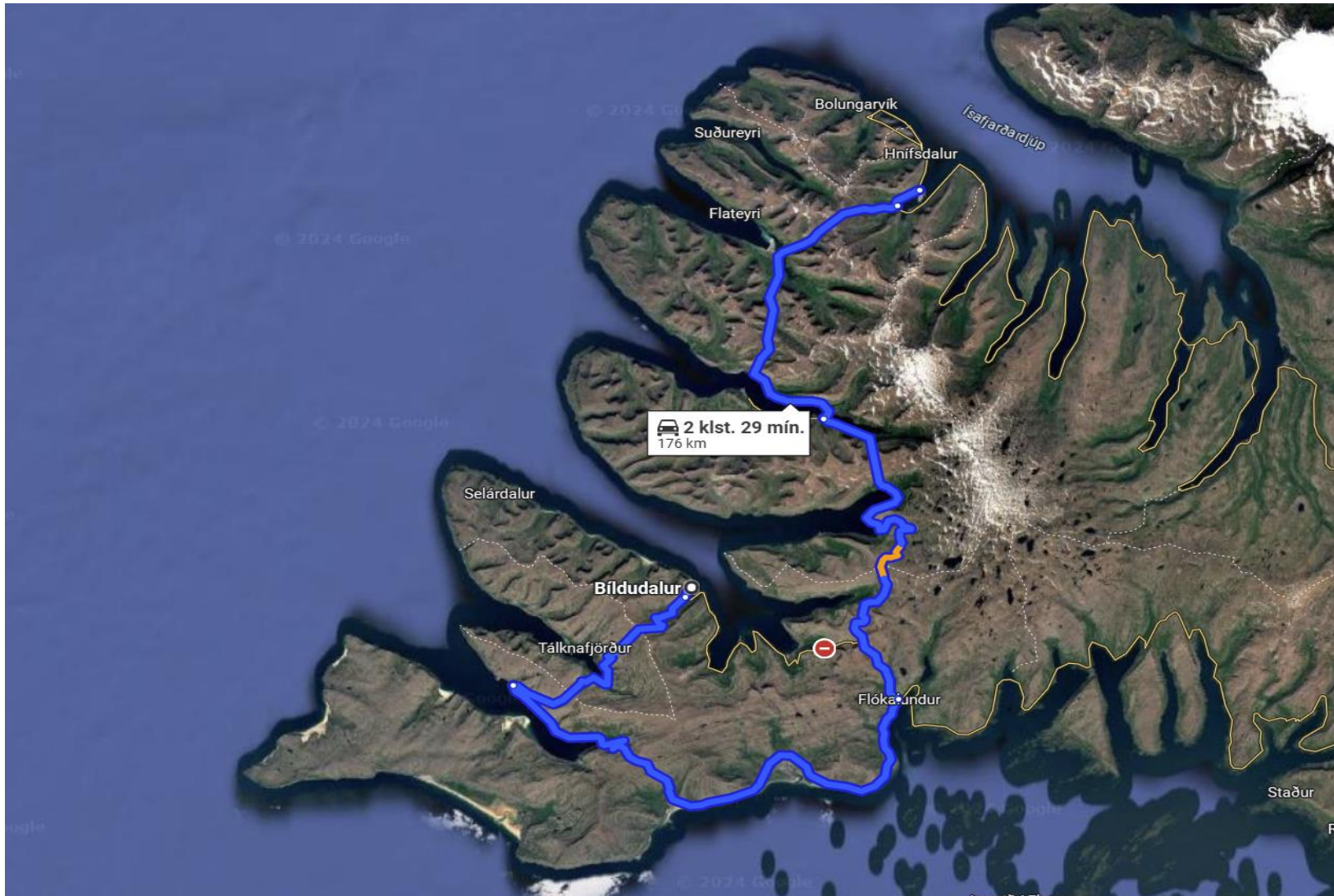
Um 15% af vinnuafli í Vesturbyggð vinna hjá Arnarlaxi

EITT ATVINNUSVÆÐI?



FERÐATÍMI STAÐAN Í DAG

VESTFIRÐIR



Mynd: Google maps

Trostansfjarðarleiðin

Um 60km styttra Búdubasalur
→ Ísafjörður og Reykjavík

Bein loftlína:

Patró → Ísafj. = 66 km

Búdubasalur → Ísafj. = 48km

Flutningabíll → allt að 8 klst

Suður

FLUTNINGAR OFT Á TÍÐUM KREFJANDI



GÖNG Í FÆREYJUM SAMANBORIÐ VIÐ VESTFIRÐI

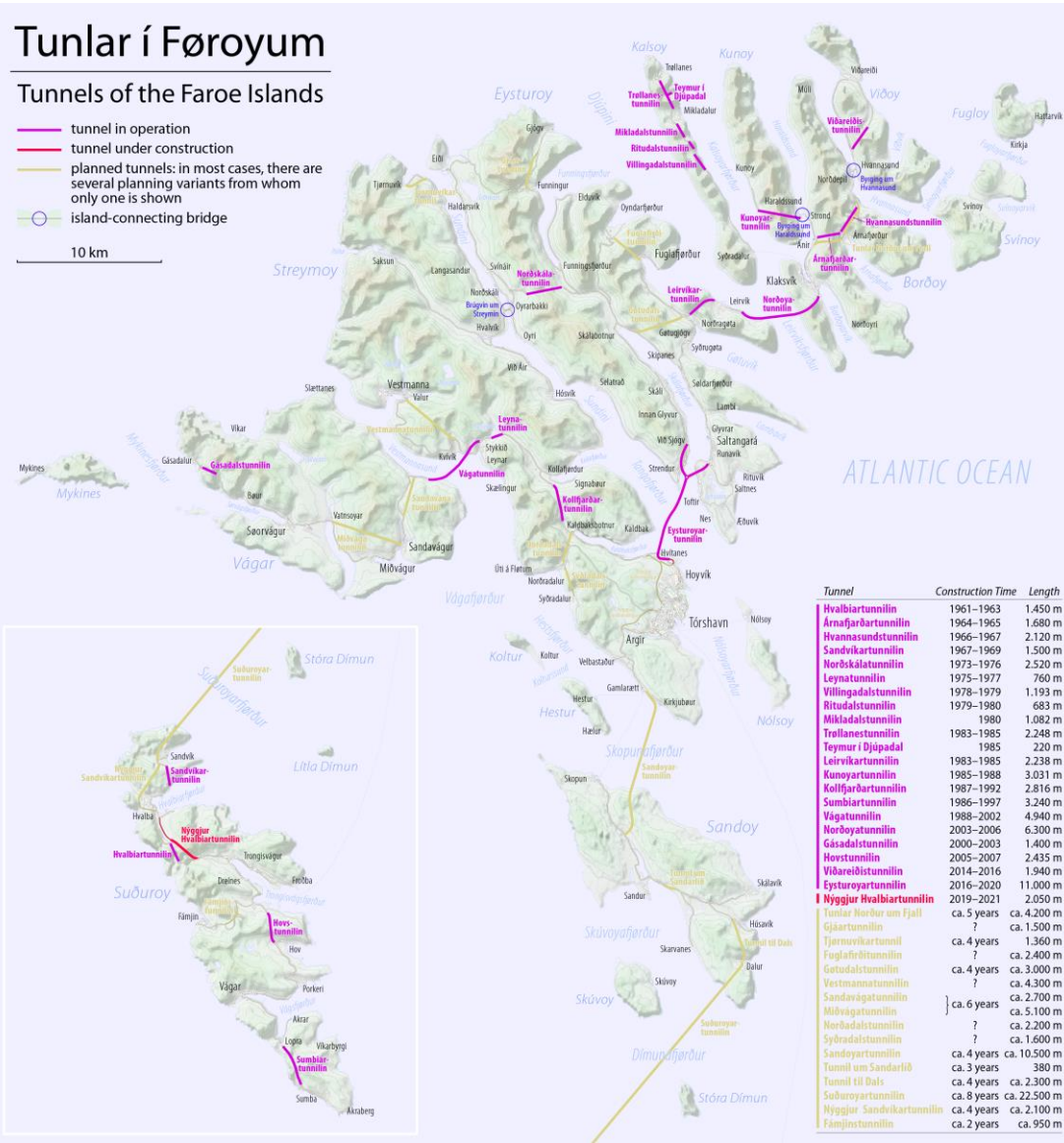
56,8 KM Í FÆREYJUM Í SAMANBURÐI VIÐ 20,2 KM Á VESTFJÖRÐUM



Tunlar í Føroyum

Tunnels of the Faroe Islands

- tunnel in operation
 - tunnel under construction
 - planned tunnels: in most cases, there are several planning variants from whom only one is shown
 - island-connecting bridge
- 10 km

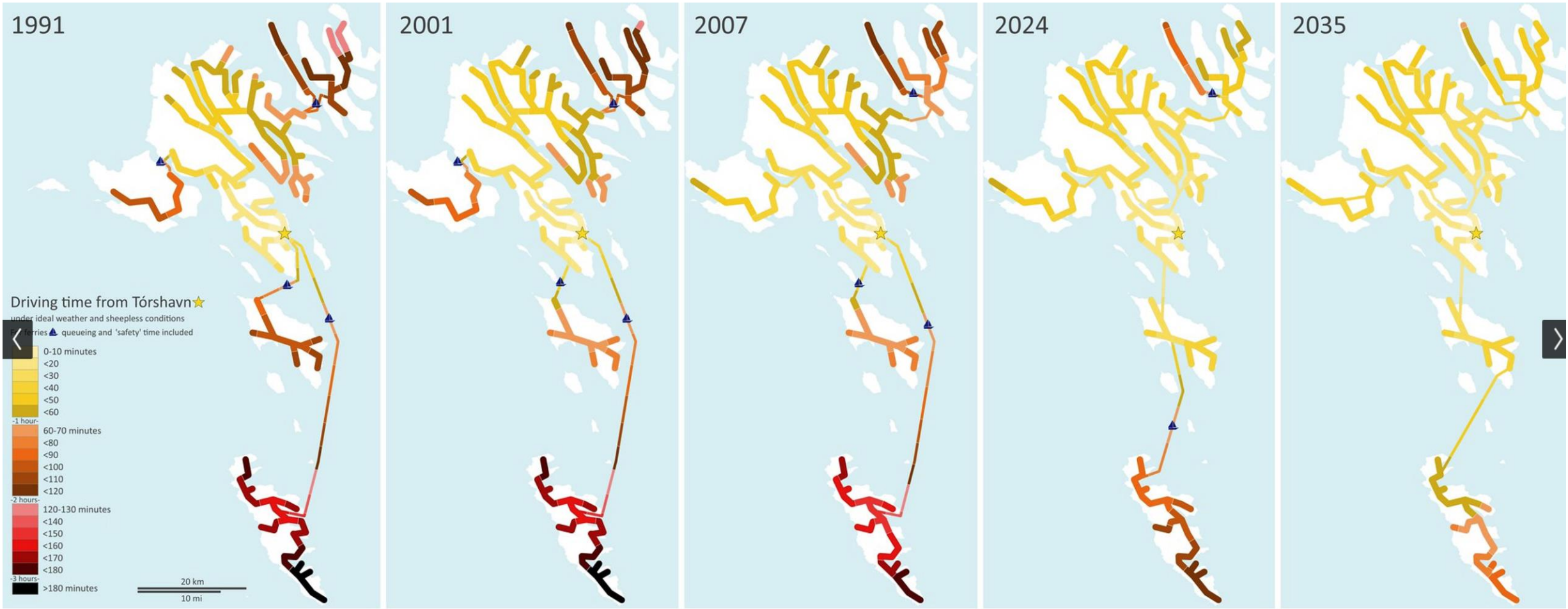


Tunnel	Construction Time	Length
Hvalbiartunnin	1961–1963	1.450 m
Árnafjarðartunnin	1964–1965	1.680 m
Hvannasundtunnin	1966–1967	2.120 m
Sandvíkartunnin	1967–1969	1.500 m
Norðkálartunnin	1973–1976	2.520 m
Leynatunnin	1975–1977	760 m
Villingadalstunnin	1978–1979	1.193 m
Ritadalstunnin	1979–1980	683 m
Mikladalstunnin	1980	1.082 m
Trollanesstunnin	1983–1985	2.248 m
Teymur í Djúpadal	1985	220 m
Leirvíkartunnin	1983–1985	2.238 m
Kunoyartunnin	1985–1988	3.031 m
Kollfjarðartunnin	1987–1992	2.816 m
Sumbiartunnin	1986–1997	3.240 m
Vágatunnin	1988–2002	4.940 m
Norðoyatunnin	2003–2006	6.300 m
Gásadalstunnin	2000–2003	1.400 m
Hovstunnin	2005–2007	2.435 m
Viðareðstunnin	2014–2016	1.940 m
Eysturoyartunnin	2016–2020	11.000 m
Nýggjur Hvalbiartunnin	2019–2021	2.050 m
Tunlar Norður um Fjall	ca. 5 years	ca. 4.200 m
Gjáartunnin	?	ca. 1.500 m
Tjørnovíkar tunnel	ca. 4 years	ca. 1.360 m
Fugladrúttunnin	?	ca. 2.400 m
Gortadalstunnin	ca. 4 years	ca. 3.000 m
Vestmannaostunnin	?	ca. 4.300 m
Sandavágatunnin	} ca. 6 years	ca. 2.700 m
Mívágatunnin		ca. 5.100 m
Norðdalstunnin	?	ca. 2.200 m
Syðradalstunnin	?	ca. 1.600 m
Sandoyartunnin	ca. 4 years	ca. 10.500 m
Tunnill um Sandarfjall	ca. 3 years	380 m
Tunnill til Báls	ca. 4 years	ca. 2.300 m
Sandoyartunnin	ca. 8 years	ca. 22.500 m
Nýggjur Sandvíkartunnin	ca. 4 years	ca. 2.100 m
Fámjinstunnin	ca. 2 years	ca. 950 m

Bolungarvíkurgöng
 Breiðadals- og Botnsheiði
 Amarneshamar
 Dýrafjarðargöng

GÖNG Í FÆREYJUM - FERÐATÍMI

2 TÍMAR FRÁ ÞÓRSHÖFN 2035



CREBITS. Road distances from Landsverk's website, time calculations based on $v=75\text{km/h}$ with extra minutes added for single-lane and village roads. Ferry crossings include sailing, required queuing, plus 5-10 m 'safety' time; data from Countrybus.co.uk and SSL's timetables. Future scenarios based on Landsverk studies and own ideas. For reasons of clearness some peripherous islands and links have been excluded from the maps. Although I strived for correctness of data, calculations and maps, absence of flaws cannot be guaranteed. Contact rennohokwerda@hotmail.com. All rights reserved. RENNO HOKWERDA © Groningen, NL, 19th January 2015

1992: tunnel from Tórshavn up north replaces detour (-5)
1993: new ferry port shortens sailings to Sandoy (-30)

2002: tunnel to Vágur replaces ferry link (-45)
2006: tunnel to Klaksvík replaces ferry link (-35)
2007: tunnel between northern and southern Suðuroy (-5)

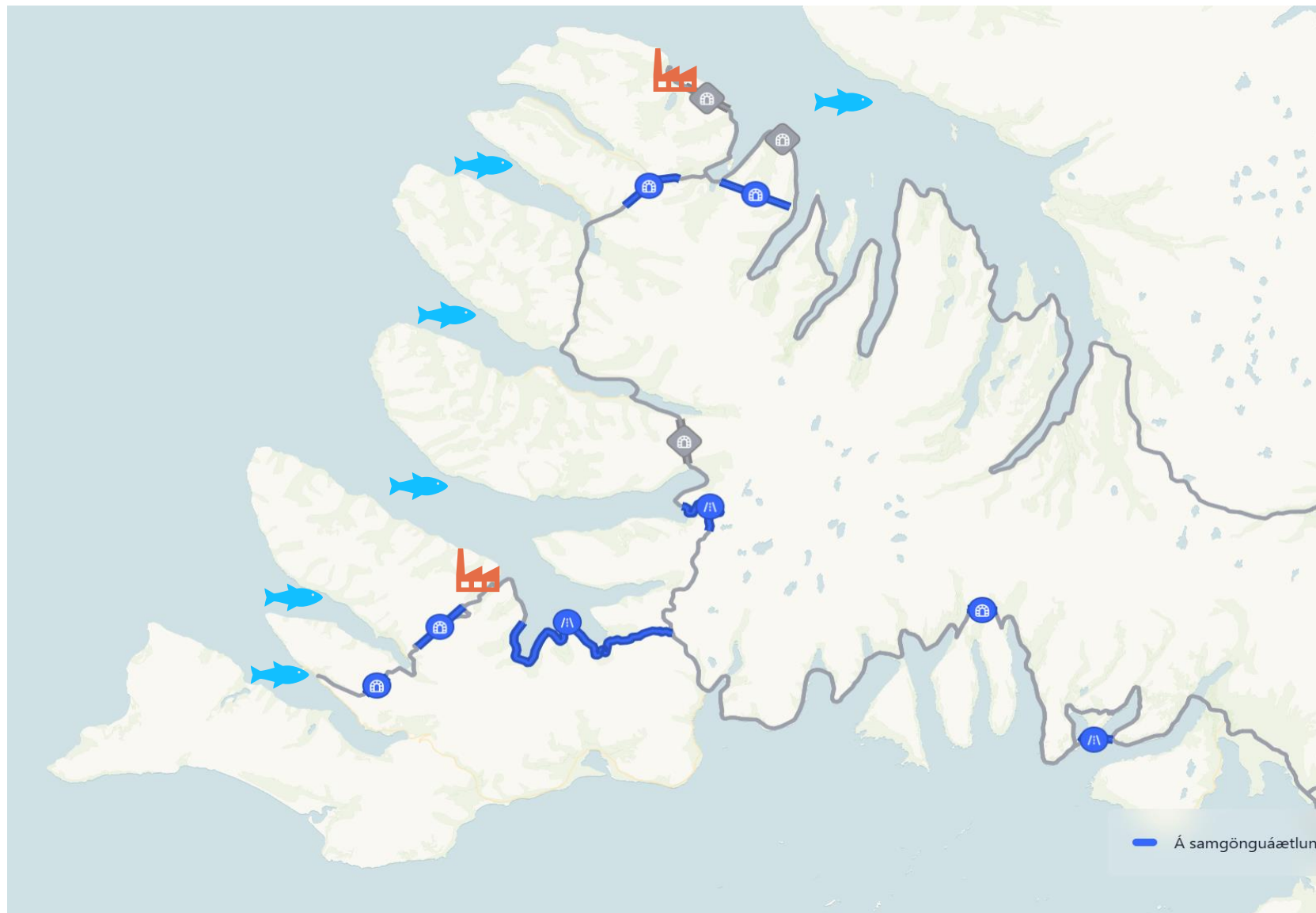
2021: tunnels Tórshavn-Eysturoy replace detours (à -40)
2021: tunnel to Sandoy replaces ferry link (-40)
2024: ferry to Suðuroy departs from new ports (à -75)

2030: tunnel to Gøtadal replaces detour (-5)
2034: tunnel to Kalsoy replaces ferry (-30)
2035: tunnel to Suðuroy replaces ferry (-30)
2035: tunnel on Vágur replaces detour (-10)

R. HOKWERDA © 20

EITT ATVINNUSVÆÐI Á VESTFJÖRÐUM?

ER ÞAÐ MÖGULEIKI?



Útflutningshöfn

Hringvegur fyrir ferðamenn

Öruggar Flugsamgöngur

Starfsmenn fiskeldis

Þjónustuaðilar fiskeldis



TAKK FYRIR MIG


Arnarlax